

WIOSENNE POWROTY



SZUKAMY KOLEJNYCH OZNAK WIOSNY

Zastanówcie się, jakie oznaki wiosny już znacie i spróbujcie kilka wymienić.



GDY NADCHODZI WIOSNA...

→ podczas spacerów możemy spotkać wiosenne kwiaty takie jak pierwiosnek, krokus czy przebiśniegi

→ na drzewach i krzewach pojawiają się pąki liści

→ dni stają się coraz dłuższe

Czy zauważyliście coś jeszcze?

TAK!



Z NADEJŚCIEM WIOSNY POWRACAJĄ DO NAS PTAKI, KTÓRE ZIMĘ WOLAŁY SPĘDZAĆ W CIEPLEJSZYCH KRAJACH.

Może znacie ich nazwy?



Ten duży, biało czarny ptak,
z długą szyją, ostro
zakończonym
dziobem i długimi,
czerwonymi nogami to
bocian

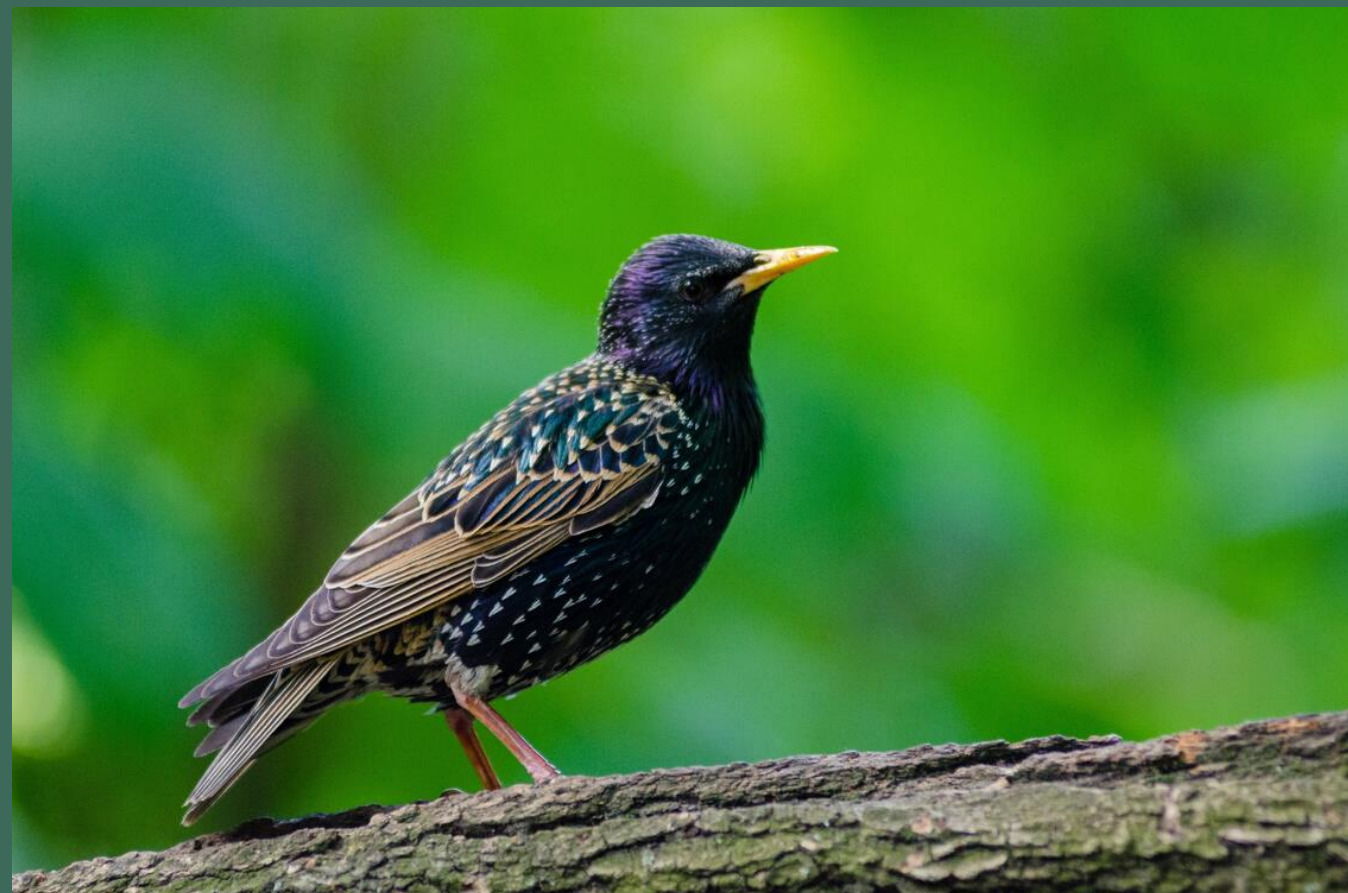


Jednym z pierwszych ptaków
powracających do nas z
cieplejszych krajów jest **skowronek**.
Ma na głowie krótki, ledwo
widoczny czubek utworzony z piór
na wierzchu głowy



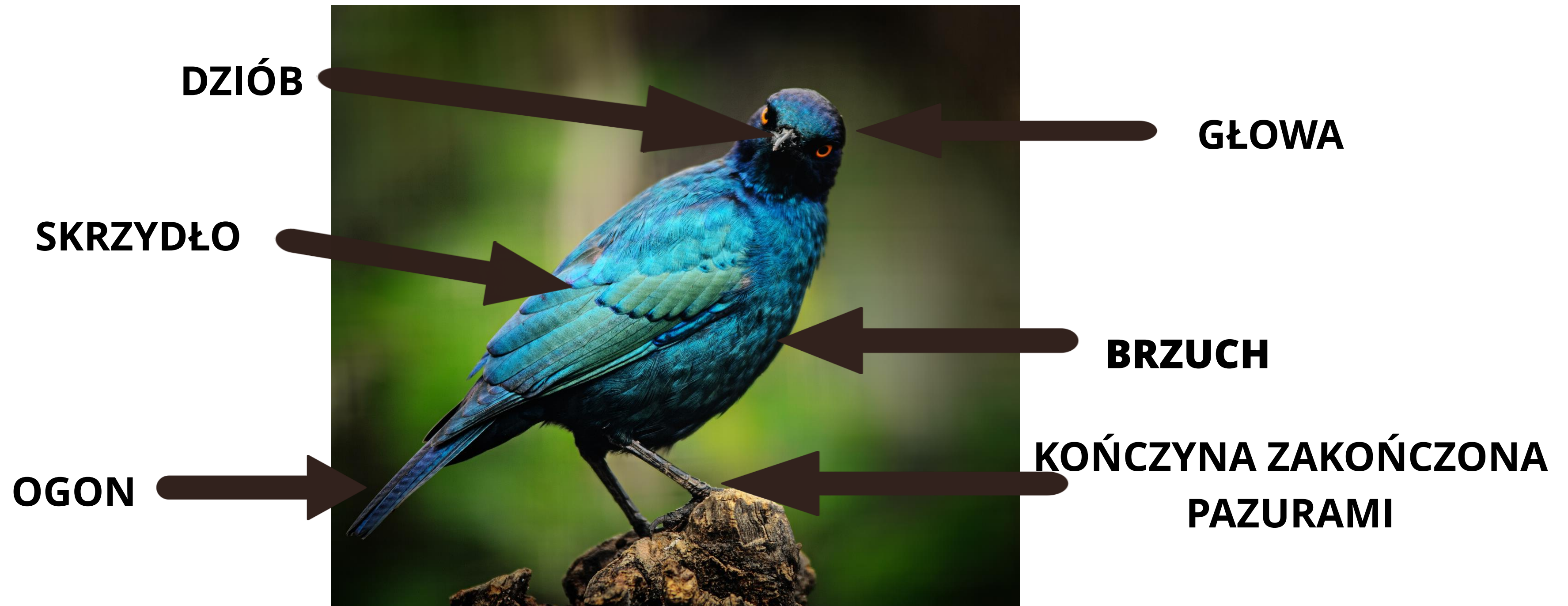
Wczesnym zwiastunem wiosny jest także **czajka**.

Można ją rozróżnić po charakterystycznym czubku oraz biało- czarnym ubarwieniu



Ten piękny ptak to **szpak**.
Mieni się w różnych odcieniach i potrafi imponować głosem.

A CZY WIECIE JAK ZBUDOWANY JEST PTAK?



ZADANIA DO WYKONANIA



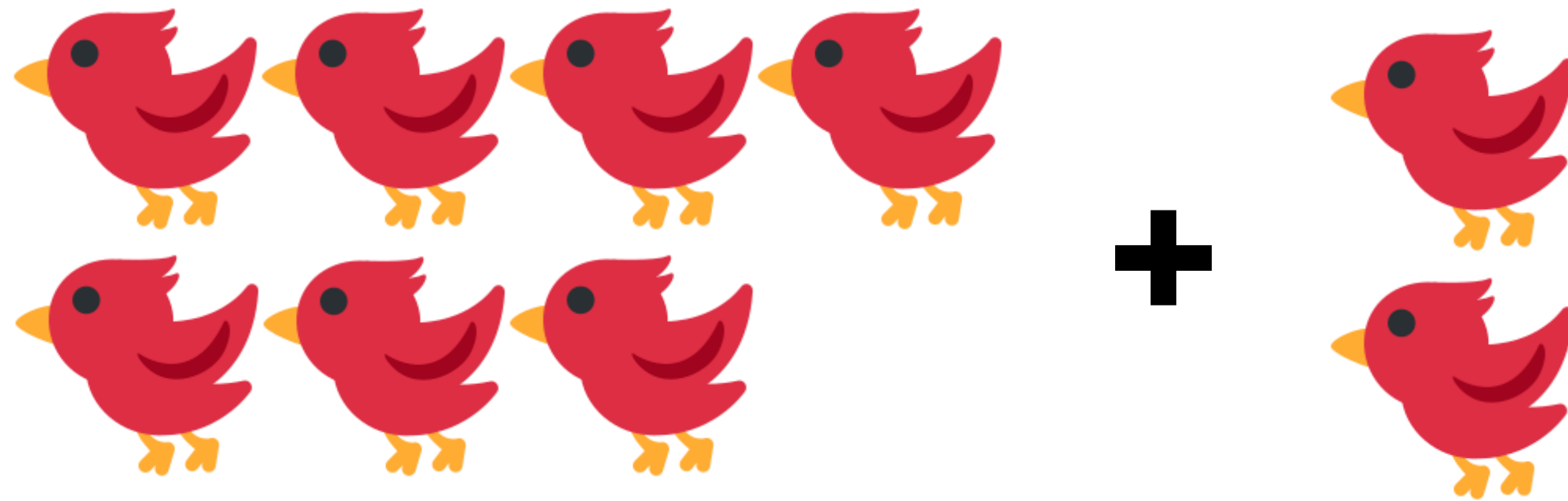
ROZWIĄŻ ZADANIA MATEMATYCZNE

*Wykorzystajcie do liczenia drobne przedmioty (liczmany). A także spróbujcie ułożyć działanie matematyczne.

Na drzewie siedziało 7 ptaków. Potem przyleciały jeszcze 2 ptaki. Ile ptaków siedzi teraz na drzewie?



ROZWIĄZANIE ZADANIA



$$7 + 2 = 9$$

ROZWIĄŻ ZADANIA MATEMATYCZNE

*Wykorzystajcie do liczenia drobne przedmioty (liczmany). A także spróbujcie ułożyć działanie matematyczne.

Na drzewie było 8 gołębi. Przejeżdżający samochód wystraszył je i 4 odleciały. Ile gołębi pozostało na drzewie?



ROZWIĄZANIE ZADANIA

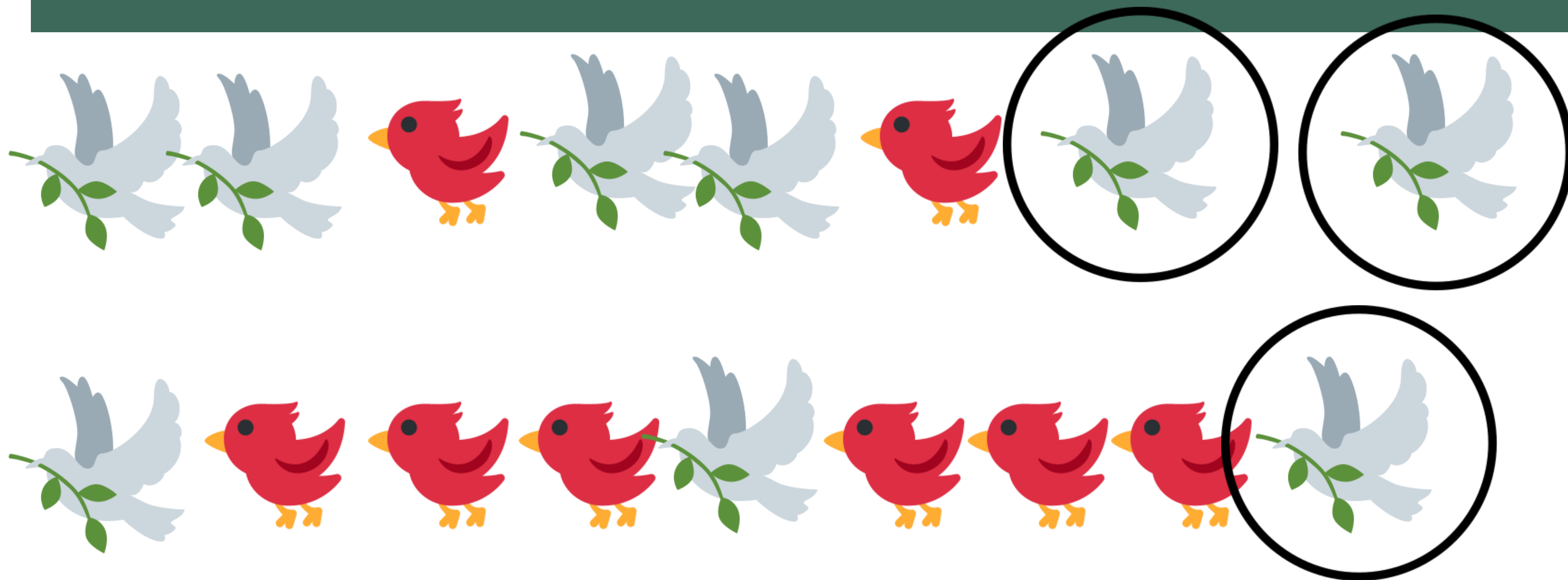


$$8 - 4 = 4$$

DOKOŃCZ WEDŁUG PODANEGO RYTMU



ROZWIĄZANIE ZADANIA



OKREŚL PIERWSZĄ GŁOSKĘ I PODZIEL NA SYLABY





WYKONAJ PRACĘ PLASTYCZNĄ PT: "BOCIAN,,

do tematu realizowanego w czwartek „POWROTY PTAKÓW”

